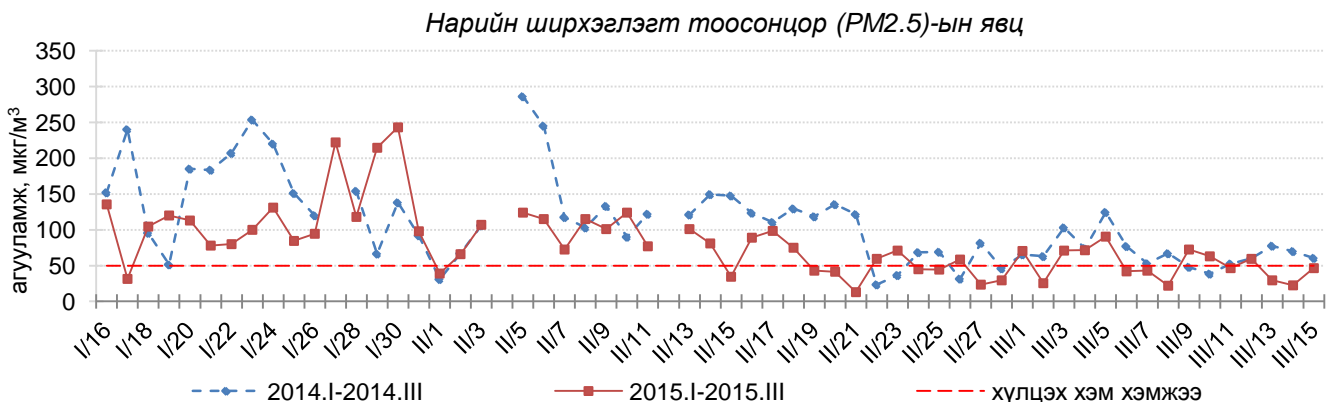
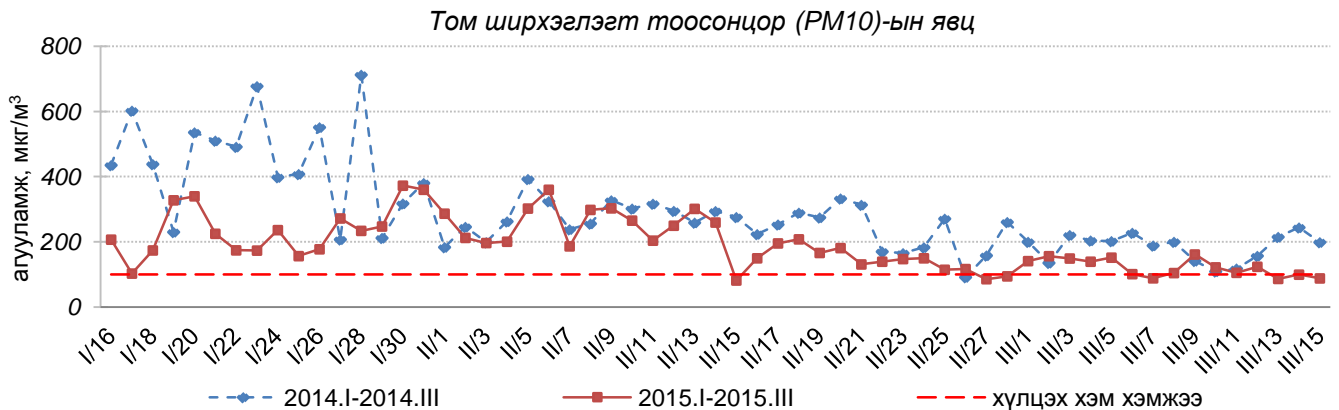
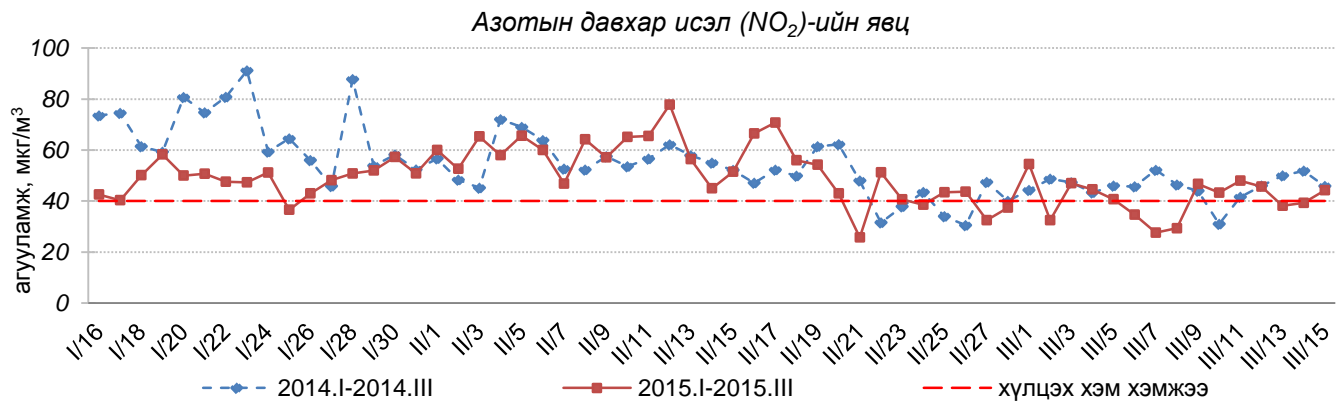
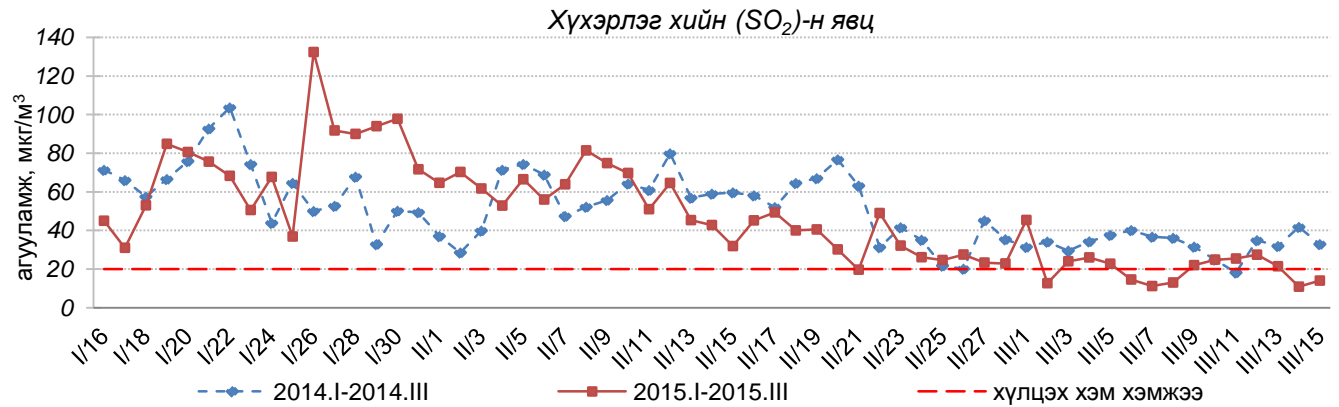


Улаанбаатар хотын өнгөрсөн 7 хоногийн агаарын чанарын төлөв
/2015 оны 3-р сарын 9-өөс 15-ны өдөр/

Улаанбаатар хотын агаарт түгээмэл бохирдуулах бодис хүхэрлэг хий /SO₂/, азотын давхар исэл /NO₂/, тоосонцор /PM10/, нүүрстөрөгчийн дутуу исэл /CO/, озон /O₃/-ны агууламжийг тодорхойллоо.



Улаанбаатар хотын өнгөрсөн 7 хоногийн агаарын чанар
/2014 оны мөн үетэй харьцуулснаар/

№	Бохирдуулах бодисын нэр	MNS 4585:2007	7 хоногийн дундаж агууламж, мкг/м ³		Хоногийн дунджийн хамгийн их, мкг/м ³		Стандартаас давсан тохиолдлын тоо хувиар		Стандартаас давсан, хамгийн их агууламж илэрсэн харуул
		Хүлцэх хэм хэмжээ мкг/м ³	2014он	2015он	2014он	2015он	2014он	2015он	
1	Хүхэрлэг хий, SO ₂	20	30	21↓	75	57	68%	48%↓	3-р сарын 12-нд Баруун 4 зам орчим АЧС-аас 2.8 дахин их
2	Азотын давхар исэл, NO ₂	40	42	44↔	96	80	44%	53%↑	3-р сарын 9-нд Баруун 4 зам орчим АЧС-аас 2 дахин их
3	Тоосонцор, PM10	100	165	110↓	394	276	69%	43%↓	3-р сарын 10-нд 100 айл орчим АЧС-аас 2.7 дахин их
4	Тоосонцор, PM2.5	50	58	49↓	99	78	57%	43%↓	3-р сарын 9-нд Баруун 4 зам орчим АЧС-аас 1.6 дахин их
5	Нүүрстөрөгчийн дутуу исэл, CO	10000	1162	995↓	3000	3425	0%	0%↔	Давсан тохиолдол байхгүй
6	Озон O ₃	100	29	35↑	72	78	0%	0%↔	Давсан тохиолдол байхгүй

* ↓ бага; ↑ их; ↔ ойролцоо түвшинд /±5%.

Өнгөрсөн 7 хоногийн агаарын чанарын хяналт шинжилгээний дүнгээр Улаанбаатар хотын гэр хороолол орчимд агаар 7 хоногийн эхэн үеэр “Дунд” зэргийн болон “Маш их” бохирдолтой, автозам, орон сууцны хороолол, үйлдвэрийн бүс орчимд агаар “Бага” зэргийн бохирдолтой байлаа.

	Гэр хороолол орчим			Автозам орчим	Үйлдвэрийн бүс	Орон сууцны хороолол
	100 айл	Толгойт	МҮОНРТ	Баруун 4 зам	Цахилгаан станц	13-р хороолол
2015.03.09	NO ₂ , SO ₂ , PM10	PM2.5, PM10	SO ₂	SO ₂	SO ₂ , PM10	NO ₂ , SO ₂ , PM2.5, PM10
2015.03.10	SO ₂ , PM10	PM2.5	SO ₂	SO ₂	SO ₂ , PM10	SO ₂
2015.03.11	NO ₂ , SO ₂ , PM10	SO ₂ , PM2.5, PM10	SO ₂	NO ₂ , SO ₂	SO ₂ , PM10	NO ₂ , SO ₂ , PM10
2015.03.12	SO ₂ , PM10	SO ₂ , PM2.5, PM10	SO ₂	SO ₂	SO ₂ , PM10	NO ₂ , SO ₂ , PM2.5, PM10
2015.03.13	NO ₂ , SO ₂ , PM10	SO ₂ , PM10	SO ₂	NO ₂ , SO ₂	SO ₂	NO ₂ , SO ₂
2015.03.14	NO ₂ , SO ₂ , PM10	SO ₂	SO ₂	NO ₂	PM10	NO ₂
2015.03.15	NO ₂ , SO ₂ , PM10			NO ₂ , SO ₂		NO ₂ , SO ₂

Индексийн тоон үзүүлэлт	Агаарын чанар
0-50	Цэвэр
51-100	Хэвийн
101-250	Бага зэргийн бохирдолтой
251-400	Дунд зэргийн бохирдолтой
401-500	Их бохирдолтой
500<	Маш их бохирдолтой

Хамгийн их агууламжтай бохирдуулах бодис: PM10-том ширхэглэгт тоосонцор, PM2.5-нарийн ширхэглэгт тоосонцор, SO₂-хүхэрлэг хий, NO₂-азотын давхар исэл.